

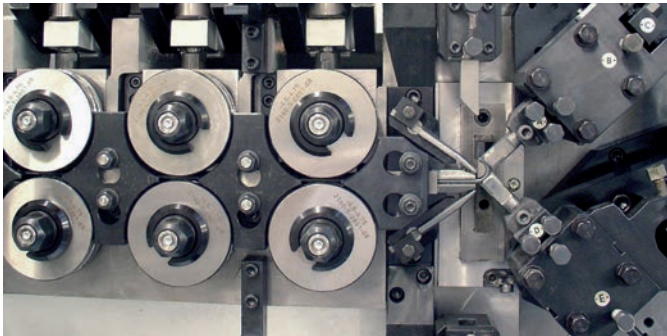
Elektronische Federwindemaschinen zur Herstellung von Druckfedern



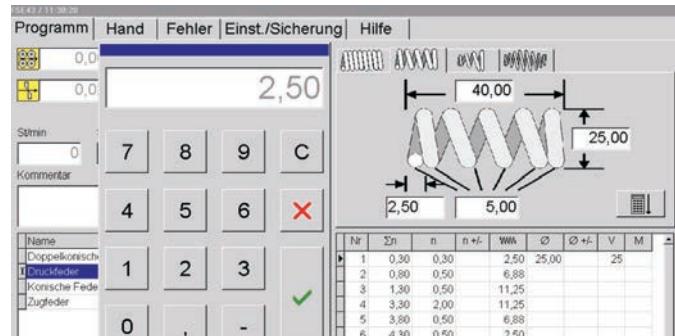
Baureihe
FSE

Baureihe FSE

▼ Arbeitsraum FSE



▼ DIN-Feder, vereinfachte Eingabe
FSE-Programmiersystem



Konstruktionsmerkmale

Maschinenaufbau

- Klar strukturierter Maschinenaufbau
- Moderner Maschinenantrieb mit 6 - 8 CNC-Achsen
- Kraftvoller Drahteinzug
- Steife 2-Finger-Windeeinheit für geringste Fertigungstoleranzen
- Robuste Schnitteinheit für Gerad- und Torsionsschnitt
- Hohe Produktionsleistung
- Einfache Wartung und Instandhaltung
- PTP-Windefinger

Geringe Rüstzeiten

- Einfach zugängliche Werkzeuge
- Schnelles Umstellen von Rechts- auf Linkswinden
- Intuitive Maschinensteuerung mit Touch-Screen Bedienfeld

Software

- Komfortable, einfach zu erlernende Bediensoftware
- Kürzeste Einrichtzeiten durch vereinfachte Federeingabe
- SPC-Auswertung ermöglicht Nachweis einer Null-Fehler Produktion
- Kapazitives Federlängen-Messgerät
- Messkamera optional



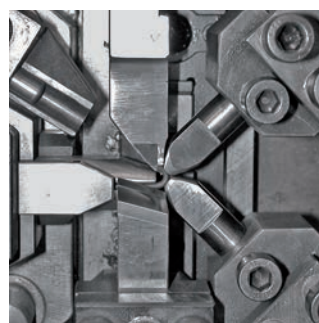
Qualität, Zuverlässigkeit und Wirtschaftlichkeit - WAFIOS FSE-Federwindemaschinen

Produktivität neu definieren

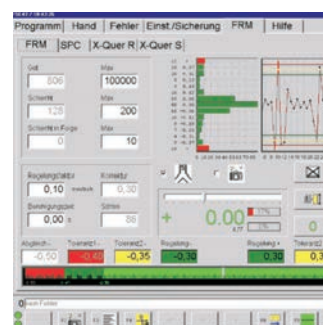
Konzipiert für die Herstellung von Druckfedern bietet die WAFIOS FSE-Baureihe die kostenoptimale Lösung zur Herstellung aller gängigen Druckfedern. Mittlerweile bei hunderten zufriedenen Kunden weltweit bewährt im Einsatz.

Die Zuverlässigkeit der Maschinen sorgt für einen störungsfreien Produktionsablauf dank geringer Stillstandszeiten und für einwandfreie Produktionsergebnisse durch die hohe Wiederholgenauigkeit.

Einfaches Einrichten und die leichte Handhabung unterstützen den Bediener, verringern die Rüstzeiten und erhöhen die Maschinenverfügbarkeit.



▲ Torsionsschnitt



▲ Bedienermaske SPC-Auswertung

Qualität

Seit über 125 Jahren steht der Name WAFIOS für höchste Qualitätsansprüche, Sicherheitsstandards und technische Innovationen im deutschen Maschinenbau.

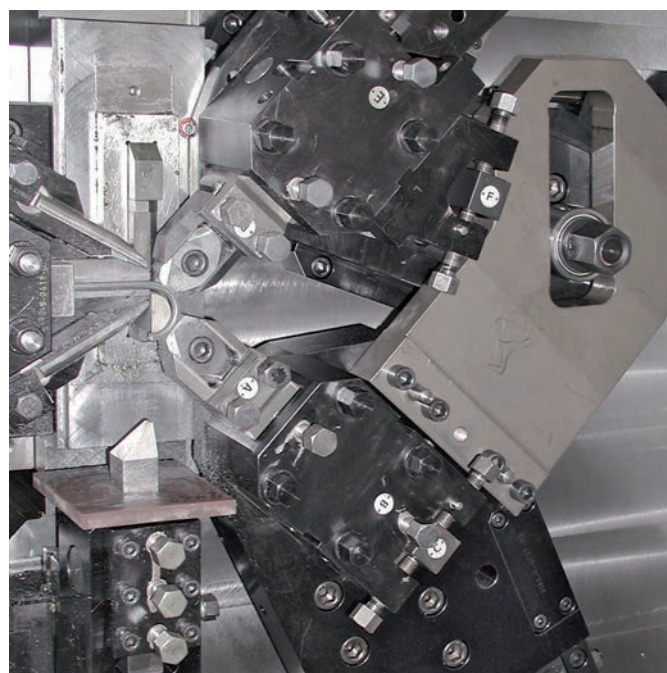
Zuverlässigkeit

Strenge Qualitätskontrollen, modernste Fertigungseinrichtungen und langjährige Erfahrung sind Garanten für Ihre Investitionssicherheit. Das weltweite Servicenetz gewährleistet die hohe Verfügbarkeit der WAFIOS Maschinen.

Wirtschaftlichkeit

Hohe Produktionsleistung und Langlebigkeit sparen Geld und verkürzen die Amortisationszeit Ihrer Investition.

▼ Linkswinden Baureihe FSE



Technische Daten	FSE 15	FFE 143
Draht-Ø: [mm]	0,12 – 0,8 mm	6,1 – 16,0 mm
Feder-Ø (max.): [mm]	20 mm	240 mm
Max. Einzugs geschwindigkeit: [m/min.]	150 m/min.	70 m/min.
Max. Federn: [Stk./min.]	750 Stk./min.	50 Stk./min.
Max. Ringe: [Stk./min.]	800 Stk./min.	---
Abmessungen: (LxBxH) [mm]	900 x 900 x 1.700 mm	3.200 x 3.500 x 2.700 mm
Gewicht: [kg]	ca. 700 kg	ca. 18.000 kg
Zugfestigkeit: [N/mm ²]	2.600 N/mm ²	Ø 14 mm 1.800 N/mm ²
		Ø 16 mm 1.400 N/mm ²



WAFIOS AG

Silberburgstraße 5
 72764 Reutlingen, Germany
 Telefon +49 7121 146-0
 Telefax +49 7121 146-250
 sales@wafios.de
 www.wafios.com

Maschinen für Draht und Rohr