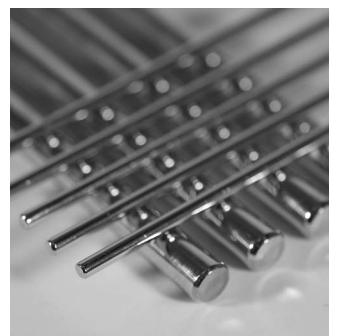


# Drahtricht- und Abschneidemaschine zur Herstellung von gerichteten Stäben aus Runddraht



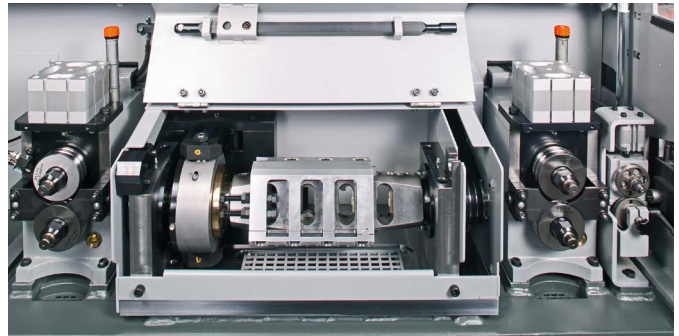
R 36

# R 36

▼ Einzug und manuell verstellbarer Richtkörper (Standard)



▼ Servomotorisch verstellbarer Richtkörper (Option)



## Unsere Leistung für Ihren Nutzen

- Noch leistungsfähiger bei noch mehr Bedienkomfort
- Minimierung der Rüstzeiten
- Optimierte und sprachneutrale Bedienung
- Teilweise Verwendung der Werkzeuge von Vorgängermodellen
- Erleichterte Arbeitsbedingungen durch Servicehinweise, gespeicherte Bedienungsanleitung

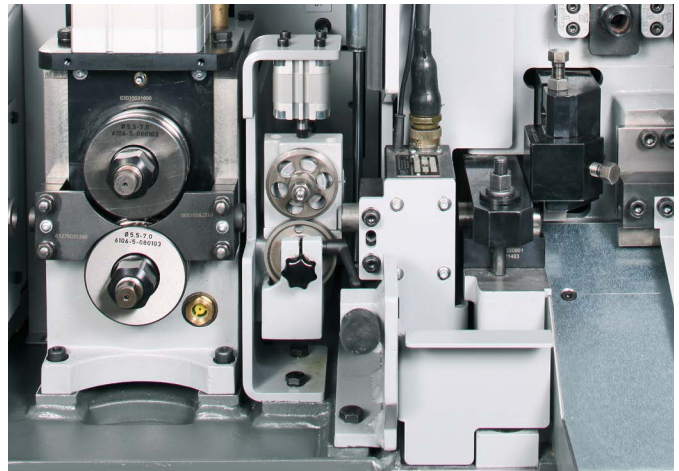
## Konstruktionsmerkmale

- Neues Design kombiniert mit bewährter Technik
- Optimierte Einzugs- und Rotortechnik
- Lärmreduziert durch Verwendung modernster Materialien
- Komfortable und sprachneutrale Bedienung über SIEMENS Comfort Panel
- Endenbearbeitung (Option)
- Optimaler Schutz vor Verschmutzung durch Kapselung der Einzugsmodule sowie des Rotors, Kanal zum Auffangen von Schmiermitteln und Schmutz, optional mit Absaugung
- Platz für optionale Prüfsonden in Verbindung mit Messrad
- Kreative Lösung für das Lagern von Werkzeugen und Bedienwerkzeugen
- Verbesserte Ergebnisse im unteren Durchmesserbereich durch Verkürzung der Distanz zwischen Zugwalzenpaar und Schnitt

## Bedienung

- Reduzierte Rüstzeiten durch ergonomischen Zugang zu allen Werkzeugen
- Bedienfreundlicher farbiger Touchscreen mit Masken z. B. Maske *STAB EASY*: Eine Auswahl von festgelegten Drahtdurchmesser und Drahtsorten ist hinterlegt. Die Werte für das Richtverhältnis und der Druck der Walzen werden automatisch übernommen. Zusätzlich kann der Bediener eigene Drahtsorten speichern
- Maske *WARTUNG*: Überwachung der Wartungsintervalle

▼ Längenmesseinrichtung



# Qualität, Zuverlässigkeit und Wirtschaftlichkeit – WAFIOS Drahricht- und Abschneidemaschinen

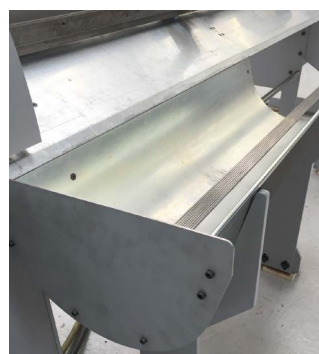
## Produktivität neu definieren

Konzipiert für die Herstellung von gerichteten und geschnittenen Stäben bieten WAFIOS Drahricht- und Abschneidemaschinen neue technische Lösungen zur Produktionssteigerung und Kostenoptimierung.

In der Standardausführung verfügen die Maschinen über 4 Antriebe. Optional besteht die Möglichkeit der Aufrüstung um ein zusätzliches Schubwalzenpaar, sowie der Einsatz eines Richtsystems mit größerer Teilung zur Erweiterung des oberen Arbeitsbereichs.

Ebenfalls optional sind Kompaktrotoren und frei wählbare Schnitzzahl zur Leistungssteigerung, Sprühöler, Inlets zur Minimierung der Längentoleranz, sowie diverse Anbauvarianten zur Erhöhung der Effektivität.

Einrichtungen und Werkzeuge zur Verarbeitung von Profilen sind optional erhältlich.



▲ Sammelmulde



▲ Endenbearbeitung EBF

## Qualität

Seit über 125 Jahren steht der Name WAFIOS für höchste Qualitätsansprüche, Sicherheitsstandards und technische Innovationen im deutschen Maschinenbau.

## Zuverlässigkeit

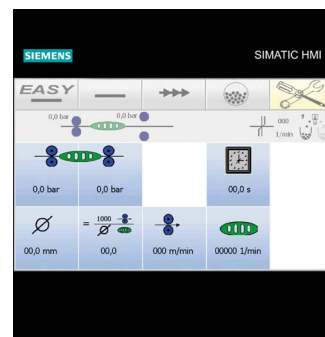
Strenge Qualitätskontrollen, modernste Fertigungseinrichtungen und langjährige Erfahrung sind Garanten für Ihre Investitionssicherheit. Das weltweite Servicenetz gewährleistet die hohe Verfügbarkeit der WAFIOS Maschinen.

## Wirtschaftlichkeit

Hohe Produktionsleistung und Langlebigkeit sparen Geld und verkürzen die Amortisationszeit Ihrer Investition.



▲ Grafische Bedienungsführung



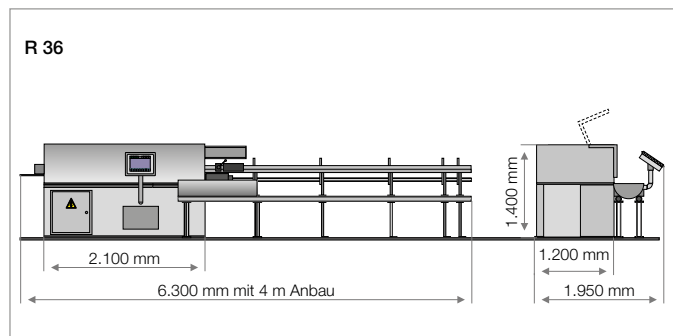
▲ Touchscreen farbig

Technische Daten	R 36	R 36 S	R 36***
Einzugsgeschwindigkeit: [m/min]	5 – 180	5 – 180	5 – 180
Draht-Ø** [mm] <ul style="list-style-type: none"> <li>■ 400 – 800 N/mm<sup>2</sup>:</li> <li>■ 800 – 1.200 N/mm<sup>2</sup>:</li> <li>■ 1.200 – 1.600 N/mm<sup>2</sup>:</li> </ul>	(Standard) (B-Version) 1,5 – 7,0 3,0 – 8,0 2,0 – 6,5 3,5 – 7,0 2,0 – 6,0 3,5 – 6,5	(1. Rotor) (2. Rotor) (3. Rotor) 1,5 – 3,5 3,0 – 6,0 2,0 – 5,0 2,0 – 3,0 3,5 – 5,5 2,5 – 4,5 — — —	2,5 – 7,0 3,0 – 6,5 3,0 – 6,0
Kürzeste Schnittlängen bei flacher Drahtführung [mm] <ul style="list-style-type: none"> <li>■ mit Längenmesseinrichtung:</li> <li>■ mit Auslösekopf:</li> <li>■ mit festem Anschlag:</li> </ul>	100 250 25 – 250	100 — 25 – 250	100 — 25 – 250
Schnitte pro Minute max.: <ul style="list-style-type: none"> <li>■ mit festem Anschlag (Opt.):</li> </ul>	160 / 320* 276	160 / 320* 276	160 / 320* 276
Platzbedarf ohne Anbau (L × B × H): [mm]	2.100 × 1.200 × 1.400	2.100 × 1.200 × 1.400	2.100 × 1.200 × 1.400

\* Frei wählbare Schnittzahl (Option)

\*\* Betonstahl KR Material über die Rippung gemessen

\*\*\* servomotorisch verstellbarer Richtkörper (Option)



## WAFIOS AG

Silberburgstraße 5  
 72764 Reutlingen, Germany  
 Telefon +49 7121 146-0  
 Telefax +49 7121 146-250  
 sales@wafios.de  
 www.wafios.com

Maschinen für Draht und Rohr