

CNC-Federwindemaschine zur Herstellung von präzisen, engtolerierten Druck- und Zugfederkörpern

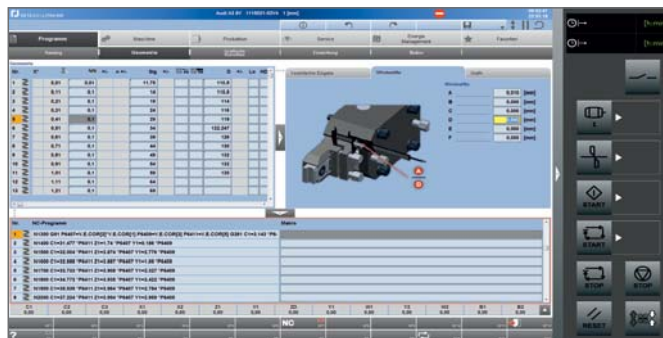
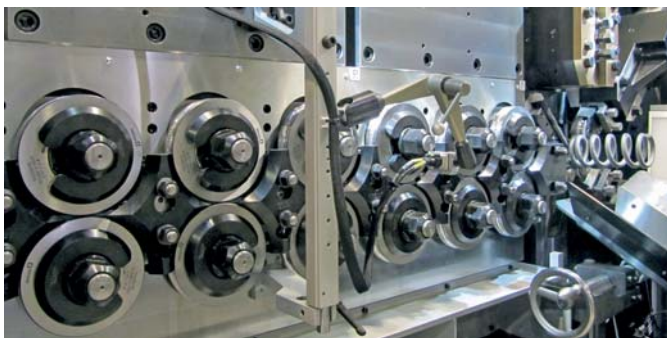


FUL 166

FUL 166

▼ Einzug

▼ WAFIOS-Programmiersystem WPS 3.2 EasyWay



Unsere Leistung für Ihren Nutzen

- **Hohe Ausbringungslleistung, große Flexibilität**
 - Schnelles Maschinekonzept dank hoher Einzugsgeschwindigkeit, Achsbeschleunigungswerten und sehr kurzen Schnittzeiten
 - Unterschiedlichste Schnittarten verfügbar
 - Vielseitige Ausstattungsoptionen
- **Zukunftsorientiertes Maschinenkonzept**
 - Neueste Antriebs- und Steuerungstechnologie
 - Modularer Maschinenaufbau und innovative Werkzeuglösungen
- **High-End Programmiersystem WPS 3.2 EasyWay erhöht Maschinenverfügbarkeit**
 - Geometrieprogrammierung für vereinfachte Federeingabe
 - Manuelle Einstellungen zum Federprogramm hinterlegbar
- **Hohe Qualitätsstandards sichern Nullfehlerproduktion**
 - Optische Produktvermessung und anschließende Regelung
 - Weitere Prozessüberwachungen wie z.B Schlupfkontrolle und Farbmarkierungserkennung
 - *iQautopitch* zum schnelleren Wiedereinrichten von Federn in Verbindung mit einem Vermessungssystem

- PTP-Windefinger für oberen und unteren Schieber erhältlich
- Individuell programmierbare Stellung der Windefinger zur Regulierung der unterschiedlichen Vorspannungsverhältnisse während des Produktionszyklus
- Hohe Zugänglichkeit des Arbeitsraumes und optimierter Walzenaufnahme reduzieren die Nebenzeiten
- Farbmarkierungserkennung (Option)
- Verzicht auf hydraulische Antriebe für Wiederholgenauigkeit, geringerer Wartungsaufwand und einfacheres Handling.

Programmierung

- Einfache programmunterstützte Werkzeugkonfiguration
- Komfortbedienung per Touchscreen
- Kamera-Messsystem zur Messung und Regelung der Federlänge und des Federaussendurchmessers (Option)
- Sensorik auch für manlose Prozessüberwachung
- Grafische Federkorrektur

Konstruktionsmerkmale

Maschinenaufbau

- Hochpräziser Einzug mit sechs Paar Einzugswellen
- Pneumatisches Werkzeugspannen
- Programmierbare Dornhöhenverstellung
- Programmierbare Steigung parallel und vertikal zur Federachse (Option)
- Hoch dynamisches Schnittsystem für Geradschnitt
- WAFIOS Torsion Cut, abhängig von der Federgeometrie (Option)
- Steife Formeinrichtung mit 2-Achsen-System oder optionalem 4-Achsen-System zum schnellen und komfortablen Umrüsten von Rechts- auf Linkswicklung per Knopfdruck



▲ Windezentrum



▲ PTP-Windefinger (Option)

Universell, Leistungsstark und Wirtschaftlich - WAFIOS CNC-Federwindemaschinen

Produktivität neu definieren

Konzipiert für die Herstellung von präzisen, eng tolerierten Druck- und Zugfederkörpern bei höchster Leistung dank wegweisender Konstruktionsmerkmale.

- Umrüstzeiten reduzieren
- Maschinenverfügbarkeit maximieren
- Leichte und kostenreduzierte Einzugswalzen
- Mechanische Einstellung im Programm speicherbar
- **iQautopitch** zum schnelleren Wiedereinrichten

Neue Qualitätsstandards definieren mit Hilfe des neuen PTP-Windefingers.

Kürzere Rüstzeiten durch schnelle und präzise Einstellung der Werkzeuge mittels umfangreicher CNC-Steuerungstechnik.



▲ Konische Feder hergestellt ohne PTP-Windefinger



▲ Konische Feder hergestellt mit PTP-Windefinger

Qualität

Seit über 120 Jahren steht der Name WAFIOS für höchste Qualitätsansprüche, Sicherheitsstandards und technische Innovationen im deutschen Maschinenbau.

Zuverlässigkeit

Strenge Qualitätskontrollen, modernste Fertigungseinrichtungen und langjährige Erfahrung sind Garanten für Ihre Investitionssicherheit. Das weltweite Servicenetz gewährleistet die hohe Verfügbarkeit der WAFIOS Maschinen.

Wirtschaftlichkeit

Hohe Produktionsleistung und Langlebigkeit sparen Geld und verkürzen die Amortisationszeit Ihrer Investition.



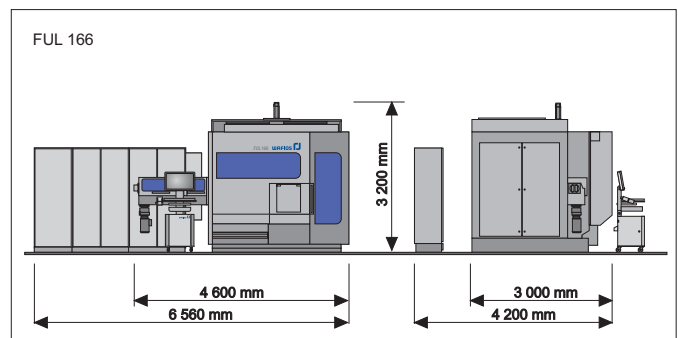
▲ WAFIOS Vision System (WVS)



▲ Gegenlicht zur Kamera

Technische Daten	FUL 166
Draht-Ø: (mm) (RM - N/mm ²)	6,1 - 16,0 (Wm > 5) 2 000
Draht-Ø: (mm) (RM - N/mm ²)	6,1 - 17,0 (Wm > 5) 1 700
Einzugswalzenpaare	6
Federaußen-Ø: max. (mm)	240
Einzugsgeschwindigkeit max. (m/min.)	70
Leistung max. Federn/min.	50
Abmessungen BxTxH (mm)	6 560 x 4 200* x 3200
Gewicht (kg)	21 200

* Tiefe ohne Bedienpultwagen



WAFIOS AG

Silberburgstraße 5
72764 Reutlingen, Germany
Telefon +49 7121 146 - 0
Telefax +49 7121 491209
sales@wafios.de
www.wafios.com

Maschinen für Draht und Rohr