

Maschinen für Draht und Rohr

+49 (0) 7121 146-0
sales@wafios.de
www.wafios.com



Automatische
Ausrichtung von
gelochten und
markierten Röhren vor
dem Biegeprozess



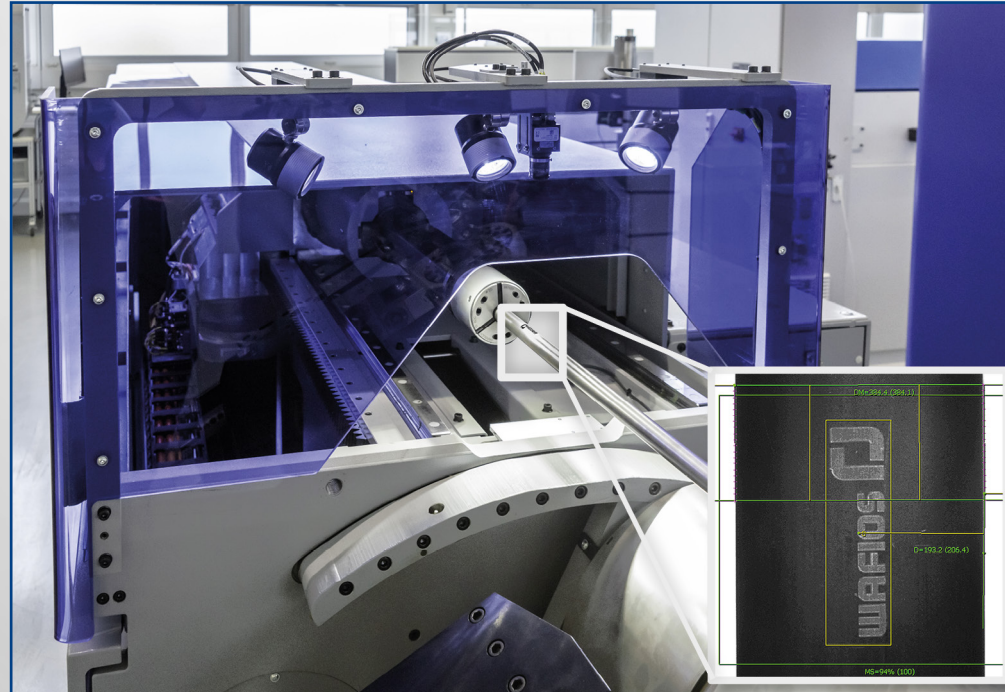
für
Rohrbiegemaschinen



Situation

- Beim Biegen von gelochten Rohren müssen die Rohre vor dem Biegeprozess exakt in der Spannzange positioniert werden
- Aktuell werden die Rohre von Hand durch einen Werker ausgerichtet und in der Spannzange positioniert
- Dieser Prozess ist fehleranfällig und bindet einen Werker dauerhaft
- Eine automatische Zuführung ist nur mit hohem finanziellen Aufwand, z. B. über Robotertechnik, realisierbar.

Lösung



- *iQtubeorientation* ermöglicht die vollautomatische Ausrichtung von gelochten und markierten Rohren oder Innenschweißnähten in der Spannzange
- Das Rohr kann über eine Zuführeinrichtung lageunabhängig in die Spannzange eingelegt werden
- Anschließend wird es im gespannten Zustand mithilfe einer Kamera ausgerichtet und für den Biegeprozess positioniert
- Die Funktionalität ist auch extern am Magazin verfügbar

Voraussetzungen

- Prüfung der Funktion vorab anhand Bauteilzeichnung